



Heizgeräte und Luftentfeuchter



www.kienesberger.at

Gasheizler

KID 15 M, 30 M/A, 40 M/A, 60 M/A

- mit Propan-/Butangas betrieben
- Heizleistung stufenlos regelbar (KID 30, 40, 60)
- serienmäßig mit Magnetventil, Thermofühler und Sicherheitsthermostat
- 100% Wirkungsgrad



Abb. KID 15 M

Ausführung "M" - manuelle Zündung

- mit Piezzozünder

Ausführung "A" - automatische Zündung

- geeignet für den Anschluss eines Raumthermostates (Zubehör)
- zusätzlich mit Flammenkontrolle und zweitem Magnetventil



Abb. KID 30 M



Abb. KID 40 A



Abb. KID 60 A



Raumthermostat mit 10 m Kabel,
Regulierungsbereich: 0°C - 40 °C

- Art.Nr. 060037



Schlauchbruchsicherung

verhindert einen Gasaustritt bei Beschädigung oder Lösen der Schlauchleitung

- Art.Nr. 20140004
- Art.Nr. 20140005

Anwendungsbereiche:

Bautrocknung, gut belüftete Werkhallen,
Landwirtschaft, Gärtnereien

Gasheizler	KID 15 M	KID 30 M/A	KID 40 M/A	KID 60 M/A
Wärmeleistung [kW]	17,5	12,4 - 31,2	26,6 - 43,5	26,9 - 58,4
Wärmeleistung [kCal/h]	15050	10700 - 26800	22900 - 37400	23100 - 50200
Luftdurchsatz [m³/h]	300	750	850	1800
Spannung [V/Hz]	230 / 50	230 / 50	230 / 50	230 / 50
Gasdruck [bar]	0,7	1,5	2,0	2,0
Gasverbrauch [kg/h]	1,17	0,98 - 2,46	2,10 - 3,43	2,12 - 4,61
Gewicht [kg]	6	11,5	13	20
Abmessungen LxTxH[cm]	18x49x27	28x53x40	28x69x40	37x78x52
Artikelnummer	002453	M: 001005 A: 001012	M: 001036 A: 001043	M: 001067 A: 001074

Ölheizter ohne Kaminabzug GE 20/36/46, Tornado 67/115

- direkt befeuert
- Brennstoff Heizöl EL
- 100% Wirkungsgrad
- Brennstoffpumpe für optimale Ansaugung des Heizöls
- ein hochwertiger Brenner sorgt für eine fast vollständige Verbrennung des Luft-Kraftstoff-Gemisches
- Ölfilter zum Schutz vor Verunreinigungen von Brenner und Pumpe
- Edelstahlbrennkammer mit automatischer Auskühlung
- elektronische Sicherheitsanlage mit Fotozelle
- fahrbar (ausgenommen GE 20)
- Kunststofftank bei GE-Serie, Metalltank bei Tornado



Abb. GE 20



Abb. GE 36



Abb. GE 46



Abb. Tornado 115

- extrem hohe Luftleistung

Anwendungsbereiche:

Bautrocknung, zum Beheizen von Räumen mit sehr guter Luftzufuhr

Fahrwerk

- GE 20, Art.Nr. 062055



Raumthermostat
mit 10 m Kabel,
Regulierungsbereich:
0°C - 40 °C
• Art.Nr. 060037

Ölheizter	GE 20	GE 36	GE 46	Tornado 67	Tornado 115
Wärmeleistung [kW]	20	36	46	66	115
Wärmeleistung [kCal/h]	17234	31002	39568	56700	99100
Wirkungsgrad [%]	100	100	100	-	-
Luftdurchsatz [m³/h]	350	605	1400	2800	4800
Motorleistung [W]	0,30	0,30	0,43	460	800
Brennstoffverbrauch [l/h]	1,69	3,04	3,88	6,07	10,6
Tankinhalt [l]	17	42	42	51,0	100,0
Spannung [V/Hz]	230	230	230	230 / 50	230 / 50
Gewicht [kg]	20	25	38	65	101
Abmessungen LxTxH [cm]	74x30x45	107x44x61	107x44x63	62x140,5x75	69x168x89,8
Artikelnummer	001135	001142	001159	002606	002613

Ölheizter mit Kaminabzug

EC 22, Mirage 37H/55H/85H

- mit Kaminabzug
- Brennstoff Heizöl EL
- Wärmetauscher zur Trennung der Abgase von der Heizluft
- hoher Wirkungsgrad
- Brennstoffpumpe für optimale Ansaugung des Heizöls
- Ölfilter zum Schutz vor Verunreinigungen von Brenner und Pumpe
- Edelstahlbrennkammer mit automatischer Auskühlung
- elektronische Sicherheitsanlage mit Fotozelle
- fahrbar



Abb. EC 22
mit Kunststofftank



Abb. Mirage 85 H
mit Metalltank
- extrem hohe Luftleistung



PVC-Warmluftschlauch 7.6 m Federstahlschrauben
• Ø 254 für Mirage 37 Art. Nr. 060457
• Ø 305 für Mirage 55/85 Art. Nr. 060464

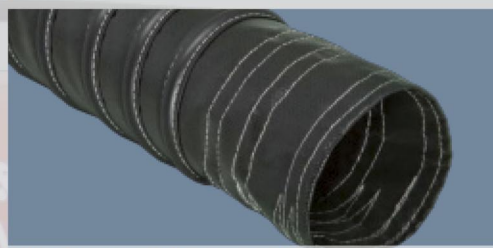
Anwendungsbereiche:
Bautrocknung, Zeltbeheizung, Beheizen von Räumen auch ohne Lüftung



Raumthermostat mit 10 m Kabel,
Regulierungsbereich: 0°C - 40 °C
• Art.Nr. 060037



Vorsatzstück mit 2 Ausblas-
öffnungen
• Mirage 37
• Mirage 55/85



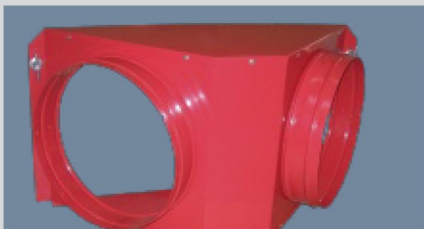
SILIKON-Warmluftschlauch 7.6 m
Polyamidgewebe, extrem reißfest und
temperaturbeständig
• Ø 254 für Mirage 37 Art. Nr. 060358
• Ø 305 für Mirage 55/85 Art. Nr. 060365

Ölheizter	EC 22	Mirage 37 H	Mirage 55 H	Mirage 85 H
Wärmeleistung [kW]	22	36,4	52,5	83,9
Wärmeleistung [kCal/h]	18866	31300	45200	72200
Wirkungsgrad [%]	80	87,1	87,1	88,5
Luftdurchsatz [m³/h]	550	2000	2500	4500
Motorleistung [W]	0,30	460	460	800
Brennstoffverbrauch [litr/h]	1,85	3,35	4,84	7,72
Tankinhalt [litr]	42,0	51,0	51,0	100
Spannung [V/Hz]	230	230 / 50	230 / 50	230 / 50
Gewicht [kg]	40	70	76	121
Abmessungen LxTxH[cm]	107x44x62	62x118,8x79	62x140,5x79	69x168x93,8
Kamindurchmesser [mm]	120	-	-	-
Artikelnummer	062048	000374	002583	002590

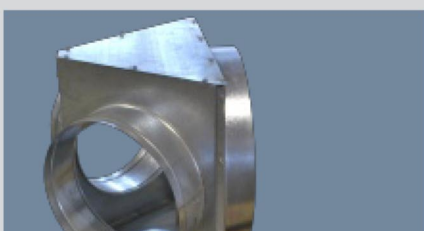
technische Änderungen vorbehalten



Abb. HER 130
(Zubehör) Vorsatzstück mit 1 Ausblasöffnung
• HER 100 / 130 / 130 HP Art. Nr. 20840191
• HER 160 Art. Nr. 20840191



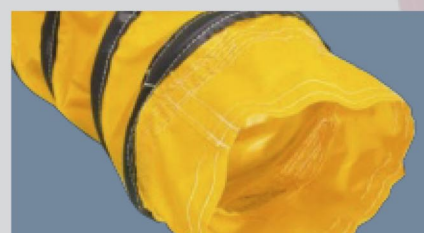
Vorsatzstück mit 2 Ausblasöffnungen.
• HER 100/130 - Serie Ø 500 mm
Art. Nr. 062215
• HER 160 Ø 500 mm Art. Nr. 062215



Vorsatzstück mit 3 Ausblasöffnungen.
• HER 100/130 - Serie Ø 500 mm
Art. Nr. 062215
• HER 160 Ø 500 mm Art. Nr. 062215



SILIKON-Warmluftschlauch 7.6 m
Polyamidgewebe, extrem reißfest und
temperaturbeständig
• HER 100/130 - Serie Ø 500 mm
Art. Nr. 062215
• HER 160 Ø 500 mm Art. Nr. 062215



PVC-Warmluftschlauch 7.6 m
Federstahlspiralen
• HER 100, 130, 130 HP Gurt Ø 500mm,
Art. Nr. 062192
• HER 160 Gurt Ø 500mm, Art. Nr. 062192

- mit Kaminabzug
- Brennstoff Heizöl EL
- Wärmetauscher zur Trennung der Abgase von der Heizluft
- extrem hoher Wirkungsgrad
- Brennstoffpumpe für optimale Ansaugung des Heizöls
- Ölfilter zum Schutz vor Verunreinigungen von Brenner und Pumpe
- Edelstahlbrennkammer mit automatischer Auskühlung
- elektronische Sicherheitsanlage mit Fotozelle
- fahrbar

Motor/Gebläse	230V/Axial	400V/Axial	400V/Zentrifugal
HER 100	Typ XED - 20821183	Typ XTD - 20821182	Typ CTD - 20821137
HER 130	Typ XED - 20821191	Typ XTD - 20821190	Typ CTD - 20821138
HER 160	-	Typ XTD - 20821196	Typ CTD - 20821139
HER 130 HP	-	-	20821133

- serienmäßig mit Axialgebläse (Type X)
- auch mit leisem Zentrifugalgebläse (Type C) für hohen statischen Druck verfügbar. Dies ermöglicht eine effiziente Wärmeverteilung bei gleichzeitiger Verwendung mehrerer bzw. längerer Schläuche.
- Geräte mit Gasbrenner auf Anfrage



Raumthermostat
mit 10 m Kabel, Regulierungsbereich:
0°C - 40 °C
HER Art.Nr. 060037

Anwendungsbereiche:
Bautrocknung, Zeltbeheizung, Beheizen
von Räumen und Hallen

HER	Serie 100	Serie 130	Serie 160	130 HP
Wärmeleistung [kW]	102,4	129	157	128,9
Wärmeleistung [kCal/h]	88403	110870	134780	110868
Wirkungsgrad [%]	90,8	90,5-91,1	90	90,8-91,8
Luftdurchsatz [m³/h]	6700	8950	9800	11950
statischer Druck bei Axialgebläse (X)	20	40	30	-
statischer Druck Zentrifugalgebläse (C)	150	220	160	580
Motorleistung [W] bei Axialgebläse (X)	1400	2200	2600	-
Motorleistung [W] Zentrifugalgebläse (C)	2200	3700	3750	4000
Kamindurchmesser [mm]	120	-	-	-
Brennstoffverbrauch [l/h]	9,5	12,0	14,6	12,0
Gewicht [kg]	205	255	275	310
Abmessungen LxTxH[mm] (X)	1485x800x1195	1760x800x1195	1760x895x1270	-
Abmessungen LxTxH[mm] (C)	1765x800x1195	2140x800x1195	2140x895x1270	2345x800x1195

Öl/Gas - Heizstrahler

Atika-Festival, IS 40, Fire 45

Anwendungsbereiche Festival:
Terrasse, Garten Gastronomie

Gasheizstrahler Festival

- großer, einstellbarer Abstrahlwinkel
- stufenlos regelbare Heizleistung
- ca. 30 m² heizbare Fläche
- nahezu keine Wärmeverluste durch Ausrichtung der Wärmestrahlung auf die Bedarfssituation
- Piezzozünder

Schlauchbruchsicherung (Zubehör)

- verhindert einen Gasaustritt bei Beschädigung oder lösen der Schlauchleitung
- Art. Nr. 20140004

IS 40, Infrarot Fire 45

- Strahler vertikal schwenkbar
- saubere fast rückstandslose Verbrennung - kein Kamin/Abgasrohr notwendig
- sofortige punktuelle Wärme in gut belüfteten Umgebungen oder im Freien
- IS 40 mit Metalltank, Fire 45 mit Kunststofftank



Abb. Festival



Abb. IS 40



Abb. Fire 45

Anwendungsbereiche IS 40, Fire 45:
Beheizen von Arbeitsplätzen, Trocknen von Materialien, Enteisen von Maschinen und Rohrleitungen

Type	Festival	IS 40	Fire 45
Wärmeleistung	4,0 kW - 11,0 kW	38,0 kW	680 m ³ /h
Brennstoffverbrauch	0,89 kg/h	3,56 l/h	80 l/h
Spannung	230 V ~ 50 Hz	230 V / 50 Hz	230 V ~ 50 Hz
Tankinhalt	-	51 l	65 l
Maße LxBxH [m]	0,7x0,45x2,4	0,645x0,95x0,98	1,6x0,75x1,2
Gewicht	26 kg	60 kg	ca. 53,5 kg
Artikelnummer	300400	005355	303992

Elektroheizer EH 33W/50D/90D/150D

- Heizleistung in Schaltstufen regelbar
- eingebautes Raumthermostat
- robustes Metallgehäuse mit sicherheitsisolierten Tragegriffen
- rostfreie Heizelemente
- Überhitzungsschutz durch Sicherheitsthermostat



Abb. EH 33 W



Abb. EH 50 D



Abb. EH 90 D



Abb. EH 150 D

Anwendungsbereiche:

Wohnungen, Landwirtschaft, Baugewerbe, Werkstätten, Lokale, Garagen, Lagerräume

Elektroheizer	EH 33 W	EH 50 D	EH 90 D	EH 150 D
Wärmeleistung [kW]	1,65 - 3,3	2,5 - 5,0	3,0 - 6,0 - 9,0	7,5 - 15,0
Wärmeleistung [kCal/h]	1420 - 2840	2150 - 4300	2580 - 5160 - 7740	6450 - 12900
Luftdurchsatz [m³/h]	400	400	800	1300
Spannung [V/Hz]	230 / 50	400 / 50	400 / 50	400 / 50
Stromaufnahme[A]	14,3	7,2	13,0	21,6
Elektr. Leistung [kW]	3,3	5,0	9,0	15,0
Gewicht [kg]	7,5	8	13,5	15,5
Abmessungen LxTxH[cm]	25x25x42	25x25x42	38x33x48	35x44x60
Artikelnummer	100016	100023	100030	100047

technische Änderungen vorbehalten

Hilfstabelle zur Ermittlung des passenden Heizgerätes

Wärmebedarf in kcal/kW 860 kcal = 1 kW	Rauminhalt Werkhallen je nach Bauart Temperaturdifferenz Außen – Innen 30 °C	Rauminhalt Werkhallen je nach Bauart Temperaturdifferenz Außen – Innen 20 °C	Grundfläche Gewächshäuser Glas / Folie Temperaturdifferenz Außen – Innen 30 °C	Grundfläche Gewächshäuser Glas / Folie Temperaturdifferenz Außen – Innen 20 °C
10000 / 12	150 – 200 m³	180 – 240 m³	40 m²	60 m²
20000 / 23	250 – 400 m³	320 – 480 m³	75 m²	115 m²
30000 / 35	430 – 600 m³	550 – 760 m³	110 m²	170 m²
40000 / 46	600 – 800 m³	800 – 1100 m³	150 m²	225 m²
50000 / 58	900 – 1000 m³	1000 – 1400 m³	185 m²	280 m²
60000 / 70	1000 – 1200 m³	1200 – 1750 m³	225 m²	335 m²
80000 / 93	1200 – 1600 m³	1600 – 2500 m³	300 m²	445 m²
100000 / 116	1800 – 2300 m³	2300 – 3200 m³	370 m²	560 m²
120000 / 139	2300 – 2600 m³	2600 – 4000 m³	445 m²	670 m²
150000 / 174	2800 – 3400 m³	3400 – 5200 m³	555 m²	835 m²
200000 / 232	4000 – 5000 m³	5000 – 7400 m³	740 m²	1115 m²
250000 / 291	5000 – 6800 m³	6800 – 9500 m³	930 m²	1390 m²
300000 / 349	7000 – 9000 m³	9000 – 11500 m³	1115 m²	1670 m²
400000 / 465	9000 – 13000 m³	13000 – 16000 m³	1500 m²	2230 m²

Luftentfeuchter

ALE 500/600/800

- fahrbar
- eingebautes Hygroskop
- digitales Bedienfeld mit integriertem Betriebsstundenzähler und ständig aktualisierter Luftfeuchtigkeitsanzeige
- Kondenswasserbehälter mit automatischer Abschalteneinrichtung
- Luftfilter auswaschbar und wiederverwendbar
- Rollenkolbenkompressor
- FCKW-frei, umweltfreundliches Kühlmittel R 407 C



Anwendungsbereiche:

Keller, Hobbyräume, Reinigungen, Bäder, Wohnräume, Bibliotheken, Innenausbau

Type	ALE 500	ALE 600	ALE 800
Arbeitsbereich Feuchte	30 - 90% relative Feuchte	30 - 90% relative Feuchte	30 - 90% relative Feuchte
Arbeitsbereich Temperatur	5 - 32°C	5 - 32°C	5 - 32°C
Luftleistung	350 m ³ /h	680 m ³ /h	680 m ³ /h
Entfeuchtungsleistung max.	50 l/24 h	60 l/24 h	80 l/24 h
Elektroanschluss	230 V ~ 50 Hz	230 V ~ 50 Hz	230 V ~ 50 Hz
Energieverbrauch max.	0,90 kW	1,00 kW	1,20 kW
Schutzart	IP X0	IP X0	IP X0
Inhalt Wasserbehälter	5,8 l	5,8 l	5,8 l
Gewicht	ca. 30 kg	ca. 51,5 kg	ca. 53,5 kg
max. Raumgröße (Raumhöhe von 2,5 m)	50 - 70 m ²	60 - 80 m ²	100 - 120 m ²
Raumvolumen	125 - 127 m ³	150 - 200 m ³	250 - 300 m ³
Artikelnummer	303990	303991	303992

technische Änderungen vorbehalten



Konrad Hog Werksvertretungen GmbH
 Feldbergstr. 37, 79822 Titisee-Neustadt
 Tel. 07651/92140, Fax 07651/92144
 info@hoggmbh.de
 www.hoggmbh.de