

HOLZKNECHT

FORSTANHÄNGER mit PENZ - KRAN



HFA 120 • HFA 150



■ Hebellift serienmäßig



■ Hydraulisch höhenverstellbar



■ Optimale Übersicht



■ Hochsitz optional erhältlich



■ Mehrere Steuerungsvarianten möglich

HOLZKNECHT



■ Tandempumpe 2 x 35 Liter Gußausführung



■ Hydraulische Abstützung wie bei LKW Kränen



Kran 470

■ Nur Z-Kräne von 7 m - 8,6 m Reichweite



Kran 670

■ Große Reichweite - Wichtig bei Plateau 5,5m



Kran 690

■ Enorme Hubkraft bei 8,6 m



■ 2 x 8 Tonnen Achsen - Große Bremstrommel



■ Massive Leichtbauweise



■ Typisierung bis 60 km/h möglich



■ HFA 150 mit ca. 18m³ Rundholz



■ Muldenaufbau bei beiden Typen möglich

TECHNISCHE ANGABEN: Die Konstruktion und Bauweise sämtlicher Typen entsprechen der DIN EN 4254-1 u. DIN EN 12999.

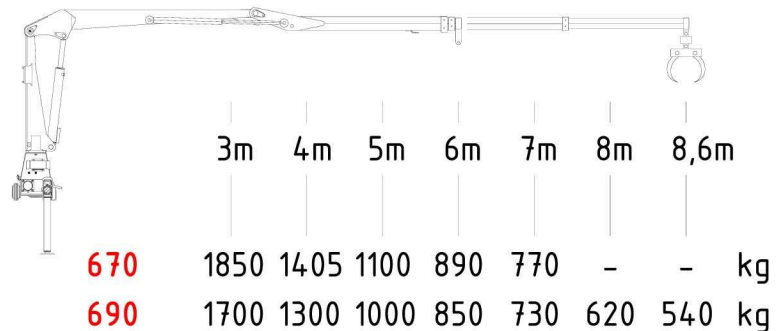
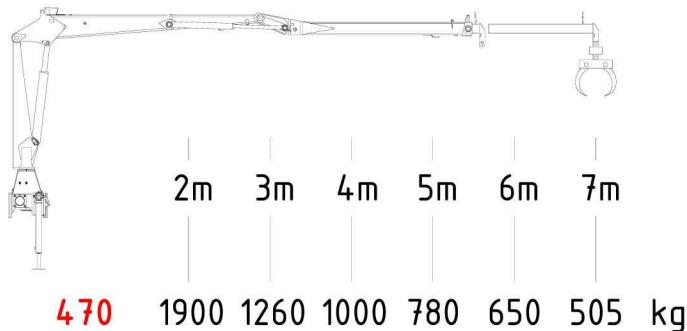
TECHNISCHE DATEN - FORSTANHÄNGER

	HFA 120	HFA 150
zul. Gesamtgewicht	12.000 kg	15.000 kg
Gesamt - Breite	2,2 m	2,3 m - 2,5 m
Gesamt - Länge	6,5 m - 7,7 m	6,7 m - 7,9 m
Länge - Ladefläche	4,0 m - 5,2 m	4,0 m - 5,2 m
Eigengewicht je nach Ausrüstung	ab 2.900 kg	ab 3.200 kg
Bereifung Serie	400 / 60 - 15,5 14 Ply	500 / 50 - 17 14 Ply
Beleuchtung	Serie	Serie



TECHNISCHE DATEN - KRAN

	470	670	690
Reichweite	7 m	7 m	8,6 m
Schwenkmoment	8,7	14,3	14,3
Schwenkbereich	380°	410°	410°
Gewicht	920 kg	1.220 kg	1.320 kg
Pumpe 2 x 35 l Guss	Serie	Serie	Serie
Tank befüllt 170 l	Serie	Serie	Serie
Steuerung mit Elektroventil	Serie	Serie	Serie
Not - Aus	Serie	Serie	Serie
Arbeitsbeleuchtung	Serie	Serie	Serie



Ihr Händler:

Konrad Hog
 Werksvertretungen GmbH
 Feldbergstr. 37
 79822 Titisee-Neustadt



Tel. 07651/92140 Fax 07651/92144
 e-mail: info@hoggmbh.de, www.hoggmbh.de