

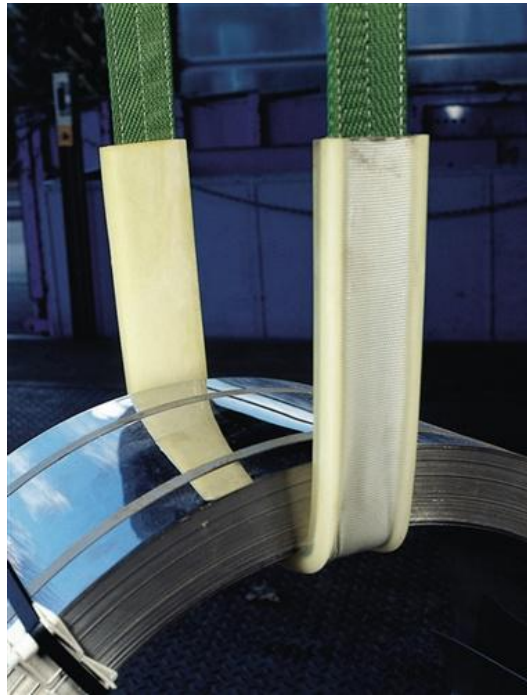


Datenblatt

Hebeband DIN EN 1492-1 L.6m - 1 ST

Tragf.einf.1000kg SPANSET

Artikelnummer: 9113447052



Beschreibung:

Hebeband DIN EN 1492-1 L.6m Tragf.einf.1000kg SPANSET · gefertigt nach DIN EN 1492-1 · Farbcodierung nach Euro-Norm · GS (geprüfte Sicherheit) geprüft vom TÜV-Rheinland · Weitere technische Eigenschaften prüfpflichtig: ja

Produktmerkmale:

Nutzlänge	9113447090
Länge	6 m
Tragfähigkeit U-Form	2000 kg
Tragfähigkeit gestreckter Zug	800 kg
Tragfähigkeit einfach	1000 kg
Tragfähigkeit MV	(WLL) in kg bei Anschlagwert TF1 1000 kg / (WLL) in kg bei Anschlagwert TF3 800 kg / (WLL) in kg bei Anschlagwert TF2 2000 kg

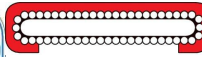
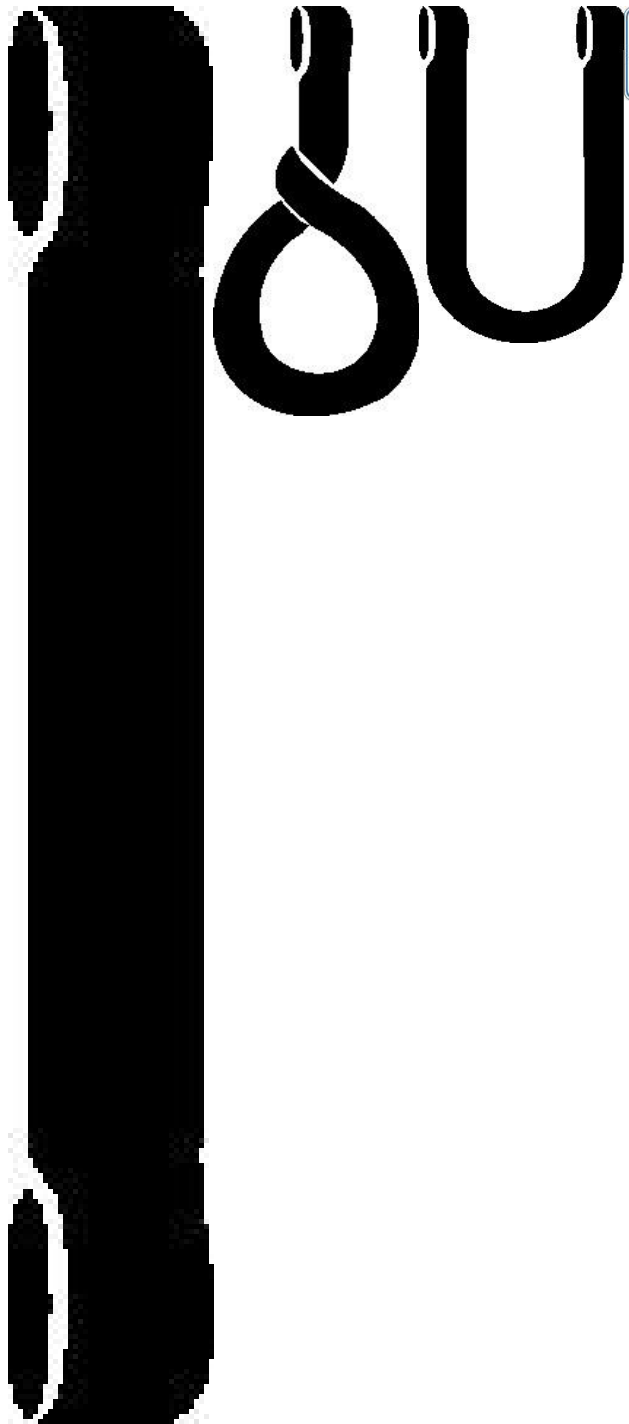


Abbildung 1

