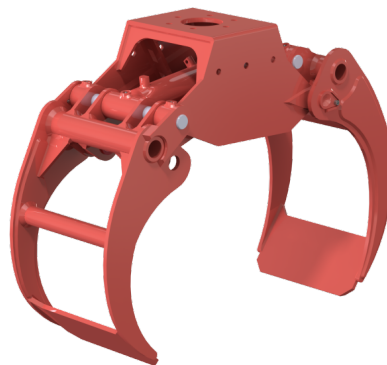




# Datenblatt

Sit-Right Schwerlastgreifer DGE28 - 1 Stk  
max. Öffnungsweite 1435mm, Traglast 3500kg  
Artikelnummer: 210136



## Beschreibung:

### Beschreibung

Die Konstruktion ist verstärkt, dickeres Material mit zusätzlichen Halterungen. Die verwendeten Materialien sind bekannte SSAB Qualität Strenx 650 Mc, Strenx 700 Mc. Mit diesen Materialien haben wir eine höhere Haltbarkeit und ein möglichst geringes Gewicht der Greifer erreicht. Ein leichter Greifer lässt den Bagger oder die Forstmaschinen weniger verschleifen.

Die Greifer haben zusätzliche Befestigungspunkte, an denen eine speziell angepasste Kupplung befestigt werden kann. Die Adapter sind mit Schrauben zu befestigen. Diesen können sie wechseln und an verschiedene Bagger oder Forstmaschinen anbauen.

Außer den Modellen DGE12 und DGE20 haben alle anderen Modelle 2 Reaktionsstangen, die zu einer stabilen und symmetrischen Leistung des Greifers beitragen und die Last auf dem Zylinder verteilen, was auf lange Sicht den Verschleiß des Greifers verringert.

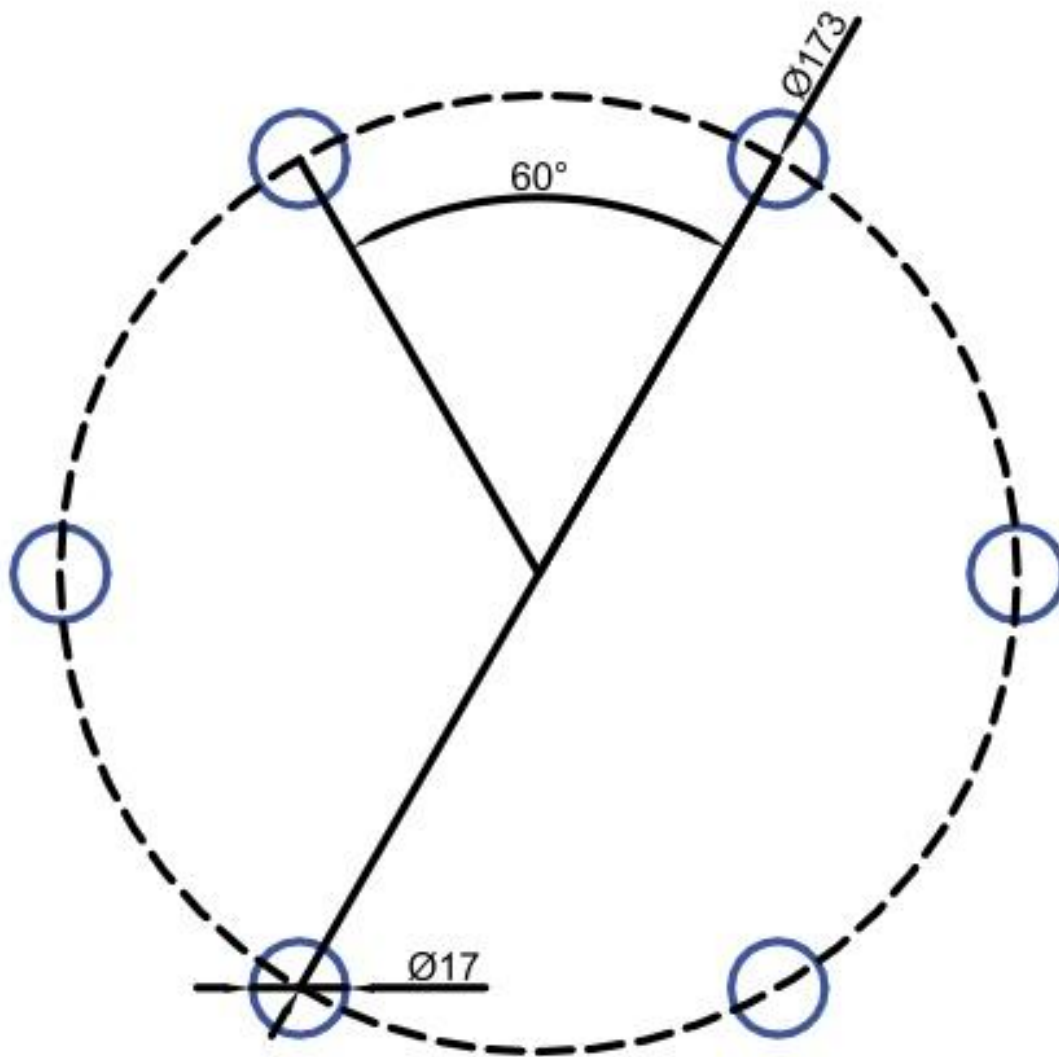
Die kurze Zylinderhub sorgt für schnelle Bewegungen beim Öffnen und Schließen des Greifers.

## Technische Daten

Höhe voll geöffnet	745 mm
Maximale Öffnungsweite	1435 mm

Höhe voll geschlossen	530 mm
Minimaler Greifdurchmesser	105 mm
Länge geschlossen	810 mm
Greifvolumen	0,28 m <sup>2</sup>
Breite unten	420 mm
Maximale Breite	430 mm
Gewicht	195 kg
Maximale Tragfähigkeit	3500 kg
Maximaler Arbeitsdruck	250 bar
Zylinderkraft	115,5 kN
Schließkraft der Zange	19,2 kN
Öffnungszeit bei 70 l/min	0,5 s
Schließzeit bei 70 l/min	0,9 s
Rotatorverbindung:	Typ C ( 6-Loch-Kreis Ø 173 mm mit 60° Lochabstand, Bohrungen immer Ø17 mm)

Es sind für alle Modelle optionale Lasthalteventile verfügbar.



C