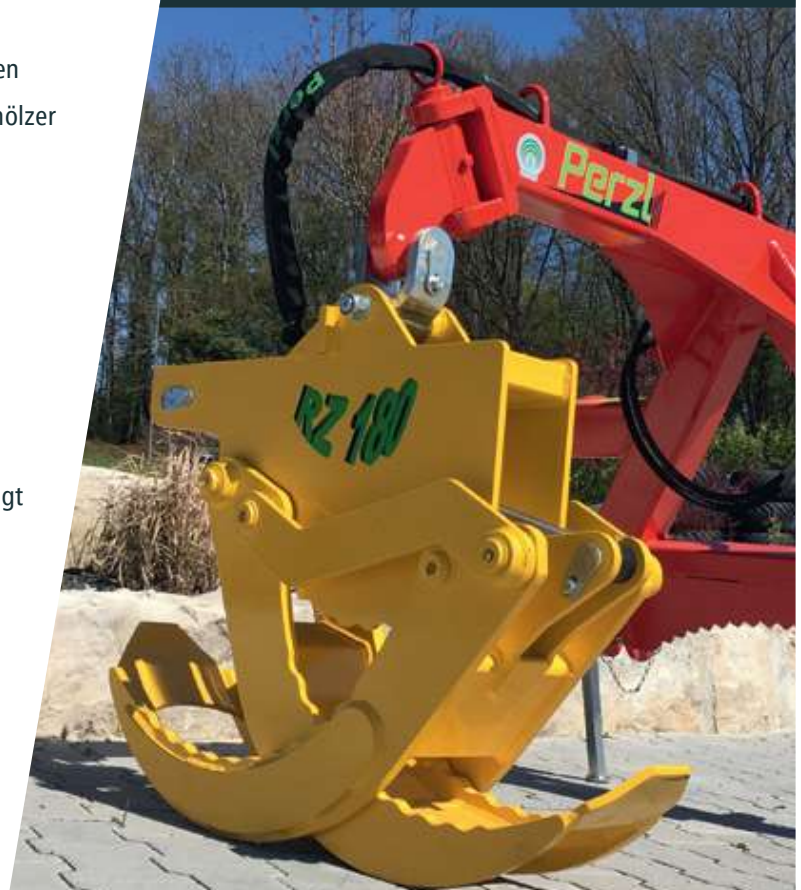




RZ 180

- Ausführung für besonders anspruchsvolle Arbeiten
- Für schwere Baumstämme und mehrere Stangenhölzer
- Solide und saubere Verarbeitung
- Doppelwirkendes Steuergerät erforderlich
- 3-Punkt-Aufnahme
- Ober- und Unterlenkerbolzen
- Zange aus Feinkornstahl
- Rahmen aus dickwandigen Stahlbauhohlprofil
- Mit Pendelbremse
- Bei Kurvenfahrten wird keine Schwimmstellung benötigt
- Öffnungsweite: 1.800 mm
- Kleinster Durchmesser 80 mm
- Schließkraft: 9,5 t bei 180 bar
- Eigengewicht: 310 kg
- Länge im geschlossenen Zustand: 1.300 mm
- Breite im geschlossenen Zustand: 1.000 mm
- Höhe 1.300 mm

RZ 180 mit Schwenkgelenk





RZ 180 MIT SCHWENKGELENK

- Für Schlepper ab 75 PS
- Schwenkbereich links und rechts jeweils 98°

AUF WUNSCH:

- Zange hydraulisch 200° drehbar
- Fanghaken für Euro-Norm

RZ 180 MIT ROTOR

- Für Schlepper ab 75 PS bis 120 PS oder ca. drei Festmeter
- 2x doppelwirkender Hydraulikanschluss erforderlich oder elektrische Weiche (siehe Seite 17)
- Endlosdrehbar, ohne Anschlag
- Zange ist ausgestattet mit einem 4-Loch-Flanschrotor
- Zugkraft 5 t
- Verstärkte Ausführung

AUF WUNSCH:

- Mit Fanghaken für Euro-Norm
- Aufgebautes Umschaltventil

RZ 180 mit Rotor





**Das Profigerät
für die
Durchforstung**

RÜCKEZANGE MIT FUNKSEILWINDE RZ 180 - FW 1700

- Öffnungsweite 1.800 mm
- Kleinster Durchmesser 80 mm
- Schwenkbereich links und rechts jeweils 98°
- Schließkraft 9,5 t bei 180 bar
- Eigengewicht 430 kg
- Gesamtbreite 1.000 mm
- Gesamtlänge 1.220 mm
- Gesamthöhe 2.300 mm

SERIENMÄSSIG:

- 3-Punkt-Aufnahme
- 2x doppelwirkender Hydraulikanschluss für Zange
- 1x Vorlauf mit Rücklauf für Seilwinde
- Ober- und Unterlenkerbolzen
- Funkseilwinde
- Schutzgitter
- 5 t Flanschrotor
- 7 mm verdichtetes Seil, Bruchlast 3,4 t
- Zugkraft 1,7 t
- Seillänge 40 m
- Seilgeschwindigkeit: 0,5 m/s

AUF WUNSCH:

- Mit Fanghaken für Euro-Norm