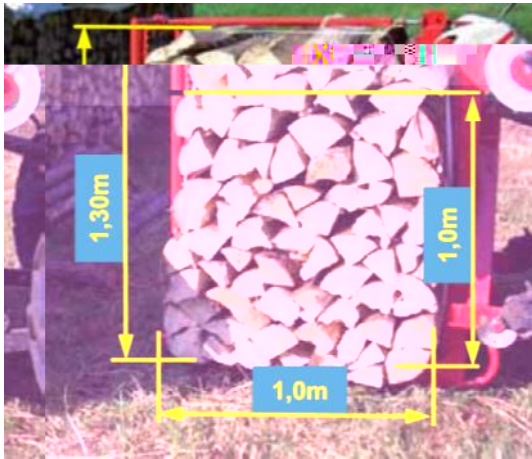
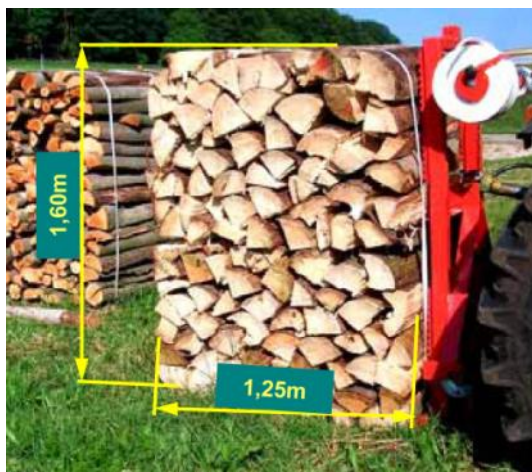


# „HOLZMUFFEL“ vierkant

Mit den neuen Bündelgeräten HM-1 und HM-2 werden  
4 - Arbeitsschritte bei der Brennholzaufarbeitung eingespart !



HM-1: für 1 bis 1,3 Ster/Rm



HM-2: für 1,5 bis 2,0 Ster/Rm

Die Bündelgeräte von Boehler-Systems GmbH sind Patentiert u. werden in 2. Varianten angeboten.

**HM-1:** Bündelgerät für 1 bis 1,3 Ster/Rm

**HM-2:** Bündelgerät für 1,5 bis 2,0 Ster/Rm

Durch diese einzigartigen Bündelgeräte, können die bisherigen Arbeitsabläufe um bis zu 60% der herkömmlichen Arbeitszeit reduziert werden. Die Vorteile der Systeme werden durch die nach folgende Beschreibung verdeutlicht.

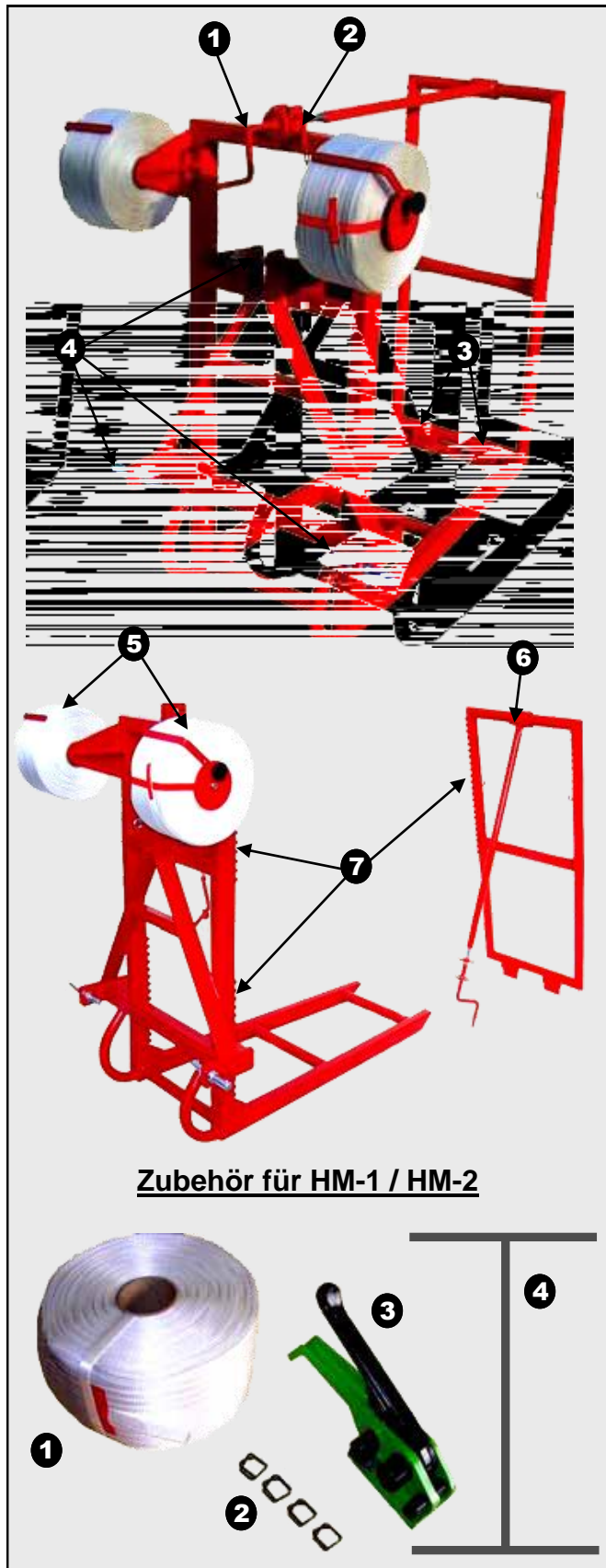
- ◆ Bündeln von Brennholz v. 80cm -120cm möglich.
- ◆ Spalten und gleichzeitige Übernahme der Holzscheiter in das Bündelgerät.
- ◆ Aufschichten und abholen der Holzscheiter von Hand entfällt, die fertigen Bündel lassen sich mit dem gleichnamigen System problemlos wieder aufnehmen und transportieren.
- ◆ Die Bündel lassen sich mittels einer geeigneten Motorsäge durchtrennen, und entsprechend Ofengerecht schneiden.

- ◆ Das Bündel wird zur Lagerung auf 2 Rund od. Kanthölzer größer/gleich 10cm Durchmesser aufgesetzt. Die Bündel verbleiben über die Zeit der Trocknung in diesem Zustand. Die Bänder können im Nachhinein nachgespannt werden!



- ◆ Das Bild zeigt das Wiederaufnehmen der Bündel nach der Trockenzeit, dies erfolgt durch das gleichnamige Gerät. Die Bündel können auch mit einer Palet tengabel mittels Front oder Hecklader auf einen Wagen gesetzt und weiter transportiert werden.

## Allgem. technische Beschreibung zu HM-1 / HM-2



- 1** Kurbel zum vor u. entspannen der Pakete vor- nach dem Bündeln.
- 2** Sicherungsbolzen zum entriegeln des heckseitigen Gatters.
- 3** Schalensegmente ermöglichen einen einfachen und schnellen An- und Abbau des Gatters.
- 4** Dreipunktaufhängung mit Oberlenkersteckbolzen, passend für Kategorie I u. II.
- 5** Duplexspuleinrichtung für beidseitiges Bündeln, mit Spulensicherung.
- 6** Heckseitiges Gatter wechselbar, Spindel schwenkbar.
- 7** Zahnleisten sorgen für Stabilität beim dynamischen Fahrbetrieb.

### Zubehör für HM-1 / HM-2

- 1** 2x Spulen PES-Band 19mm gewebt  
Techn. Dat.: 19mm / 580daN / 600m.
- 2** 1000 Stk. Verschlussklammern,  
wieder verwendbar, Ausführung shera-  
disiert leicht angeraute Oberfläche.
- 3** 1x Haspelspanngerät bis 20mm Bän-  
der.
- 4** 1x Zugstab  
für HM-1 (0,65 x 1,01m) oder  
HM-2 (0,80 x 1,24m) Breite x Länge.  
Techn. Bedienungsanleitung mit  
CE-Kennzeichnung u. Konformitätserkl.

Ihr Händler:

**Konrad Hog**  
Werksvertretungen GmbH  
Feldbergstr. 37  
79822 Titisee-Neustadt

**HOG**  
WERKSVERTRETUNGEN I GMBH

Tel. 07651/92140 Fax 07651/92144  
e-mail: info@hoggbh.de, www.hoggbh.de